

3G CDMA Wi-Fi роутер CP450

Руководство пользователя



Технология передачи данных

CDMA EVDO Rev.A 450 МГц (А / В / С / L / I / E)

Стандарт передачи данных

Стандарт : CDMA1X 2000 EVDO Rev.A

Частотный диапазон : 450 МГц (А / С / L)

Передача данных (МГц)	Прием данных(МГц)
A: 452.500~457.475	A: 462.500~467.475
C: 460.000~464.800	C: 450.000~454.800
L: 410.000~414.475	L: 420.000~424.475

Процессор : Qualcomm

Скорость передачи данных с R-UIM картами CDMA: Прием до 3,1 Мб в сек / передача до 1,8 Мб в сек.

Конфигурация роутера	
Интерфейсы	1xWAN RJ-45 порт, 10/100 Мбит в сек
	1xLAN RJ-45 порт, 10/100 Мбит в сек
	1 порт для подключения телефона
	Модуль Mini PCI-E EVDO450MHz
	Разъем для R-UIM карты CDMA
Кнопка перезагрузки	Возврат к заводским настройкам
Электропитание	DC 9V/1A
Антенна	Внешняя антенна WiFi
	Две Внешние антенны EVDO450MHz
Индикация	Power, LAN, WAN, WiFi, Phone3G, SYS, VIN
Емкость аккумулятора	2600 mAh
Питание от аккумулятора	4 часа в режиме работы; 16 часов в режиме ожидания

Передача данных	
Диапазон частот	2.400~2.484 GHz
Стандарт	IEEE802.11b, IEEE802.11g, IEEE802.11n
	IEEE802.3, IEEE802.3u
Управление каналами	Автоматическое, ручное
Защита	64 / 128 шифрование WEP
	WAP-PSK, WPA-PSK(ТКIP или AES)
Мощность передатчика	11b: 19±1.0dBm@11 Мбит в сек
	11g: 16±1.0dBm@54 Мбит в сек
	802.11n: 15±1.0dBm@HT20-MSC7
	802.11n: 15±1.0dBm@HT40-MSC7

Свойства ПО	
WAN	3G, PPPoE, DHCP Client, Static IP, PPTP, L2TP
3G Сеть	CDMA2000 1X EVDO450MHz
Firewall	R-UIM или No-RUIM MAC/IP/Фильтр портов Настройки виртуального сервера DMZ
	Фильтр контента
Управление	WEB-интерфейс, удаленный доступ, восстановление заводских настроек.

Физические свойства роутера	
Температурные режимы	Рабочие -5...+50□; Хранения -20...+70□
Влажность	15%...95%
Размер	190*132*25мм.
Вес	600г. (с упаковкой)

Благодарим Вас за покупку 3G Wi-Fi роутера CP450!

Данная модель позволит быстро организовать доступ в Интернет в частном доме, квартире, небольшом офисе. Роутер может раздавать сигнал от R-UIM карты (3G Интернет) или от высокоскоростного проводного XDSL модема.

Подключится к роутеру можно как по беспроводной сети Wi-Fi, так и по проводу (LAN).

Комплектация.

Перед началом использования роутера, пожалуйста проверьте комплектацию:

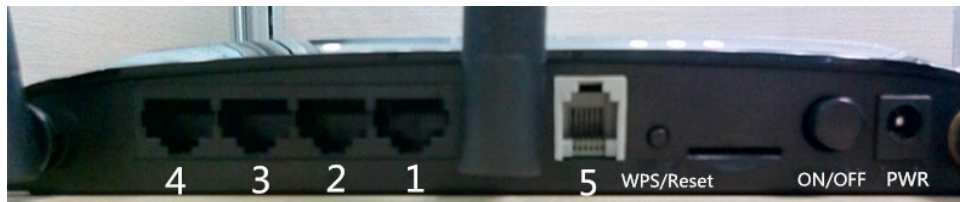
- Роутер CP450
- Руководство пользователя (на рус. языке)
- Сетевой адаптер 9V DC
- EVDO 450MHz Внешняя антенна 2шт.
- WIFI Внешняя Антенна 1штук

Передняя панель.



Индикато	Статус	Описание
VIN	Вкл.	Питание подключено
	Выкл.	Питание отключено
PWR(Power)	Вкл.	Электропитание включено
	Выкл.	Электропитание выключено
3G	Вкл.	3G соединение установлено
	Мигание	Попытка соединения с 3G
	Выкл.	3G соединение не установлено
WiFi	Вкл.	Есть соединение по Wi-Fi
	Мигание	Обмен данными
	Выкл.	Нет соединения по Wi-Fi
LAN	Вкл.	Соединение по LAN установлено
	Мигание	Обмен данными
	Выкл.	Нет подключения по LAN
WAN	Вкл.	Соединение по WAN установлено
	Мигание	Обмен данными
	Выкл.	Нет подключения по WAN

Задняя панель.



Описание портов на задней панели роутера:

Кнопка/по	Описание
1	LAN порт. Разъем для подключения кабеля RJ-45(Ethernet).
2.3.4	WAN Port. Connect DSL or Cable modem.
5	1 порт для подключения телефона. (кабель RJ-11)
WPS/Reset	Для возврата заводских настроек, нажмите кнопку и удерживайте ее в течении 5 секунд.
SIM Card	Слот для R-UIM карты.
ON/OFF	Включение/выключение роутера
PWR	DC(+9V), Разъем для подключение адаптера питания.

Порядок настройки роутера при использовании 3G R-UIM карты.

1. Подключите адаптер питания к разъему питания роутера, а затем вставьте его в розетку.
2. Вставьте R-UIM карту в слот для R-UIM карт, после этого включите роутер(нажав кнопку Power).
3. Подключите компьютер к порту LAN роутера с помощью кабеля Ethernet.
4. Убедитесь, что индикатор LAN на корпусе роутера горит - это означает, что соединение выполнено правильно.

Порядок настройки роутера при использовании ADSL/проводного модема.

1. Подключите адаптер питания к разъему питания роутера, а затем вставьте его в розетку.
2. Подключите ADSL / Проводной модем к порту WAN роутера с помощью кабеля Ethernet.



3. Подключите компьютер к порту LAN роутера с помощью кабеля Ethernet.
4. Убедитесь, что индикаторы LAN и WAN на корпусе роутера горят - это означает, что соединение выполнено правильно.

Подключение к Интернет.

Подключение к Интернет через WEB-интерфейс:

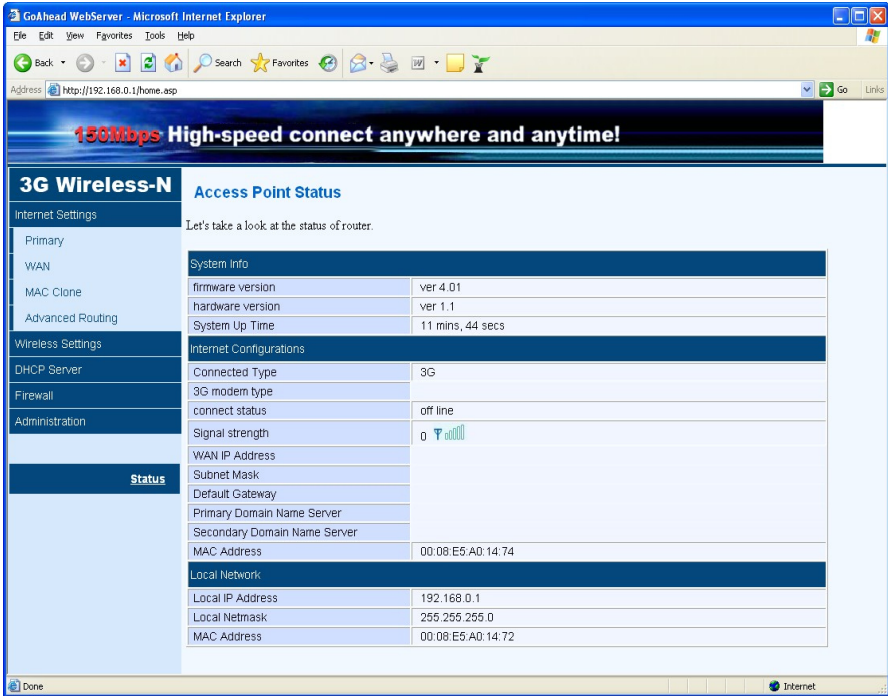
1. Откройте браузер Internet Explorer (IE), в адресной строке наберите: <http://192.168.0.1>. и нажмите Enter. В браузере откроется окно для авторизации.

2. Введите имя пользователя и пароль.

По умолчанию они: **admin/admin**.



3. Если логин и пароль были введены верно, вы входите в WEB - интерфейс роутера CP450.



4. Нажмите **Internet Settings** → **WAN** и вы окажетесь на страницы с настройками соединения WAN.

a) *3G Интернет.*

Для подключения Интернета 3G нужно установить R-UIM карту оператора CDMA в роутер.

Нажмите **3G** в списке выбора типа соединения и проверьте все параметры для подключения к сети 3G.

По умолчанию внесены следующие настройки 3G соединения (для CDMA –операторов России):

Имя пользователя: mobile

Пароль: internet

Номер телефона: #777

Если по каким-то причинам настройки прописаны не корректно или не прописаны совсем, вы можете внести их самостоятельно. Для этого нужно выбрать ‘**User defined**’ и внести параметры, указанные выше как настройки по умолчанию.

Если вы меняете параметры подключения, то после внесения всех изменений нужно нажать кнопку “Apply” для сохранения новых настроек.

b) ADSL / Проводной модем.

Для соединения при помощи ADSL модема, вам необходим модем, подключенный к провайдеру Интернет, который вы соединяете с роутером через порт WAN.

В настройках **WAN Connection Type** выбираем **DHCP (Auto Config)**. Это позволит роутеру автоматически получить IP адрес от сервера DHCP (сервер предоставляется провайдером Интернет).

WAN Connection Type:

- STATIC (fixed IP)
- DHCP (Auto config)
- PPPoE (ADSL)
- L2TP
- PPTP
- 3G

DHCP Mode

Hostname (optional)

Если требуется прописать настройки IP адреса вручную, то нужно выбрать **STATIC (fixed IP)** и заполнить настройки: *IP address, subnet mask, default Gateway, primary DNS server and secondary DNS server* (эти настройки можно получить у вашего Интернет провайдера).

Static Mode

IP Address	<input type="text" value="192.168.1.100"/>
Subnet Mask	<input type="text" value="255.255.255.0"/>
Default Gateway	<input type="text" value="192.168.1.1"/>
Primary DNS Server	<input type="text" value="192.168.1.254"/>
Secondary DNS Server	<input type="text"/>

Для внесения настроек PPPoE вашего DSL модема необходимо зайти в пункт меню **PPPoE (ADSL)**.

PPPoE Mode	
User Name	<input type="text" value="pppoe_user"/>
Password	<input type="password" value="....."/>
Verify Password	<input type="password" value="....."/>
Operation Mode	<input type="text" value="Manual"/> <input type="button" value="v"/>
	Keep Alive Mode: Redial Period <input type="text" value="60"/> seconds On demand Mode: Idle Time <input type="text" value="5"/> minutes

5. Для создания вашей Wi-Fi сети в меню нажмите **Wireless Settings** → **Basic**.

Включите режим **Radio ON** для активации сети и внесите название сети в поле **Network name (SSID)**.

Для сохранения настроек нажмите кнопку **Apply**.

Wireless Network	
Radio On/Off	<input type="button" value="RADIO OFF"/>
Network Mode	<input type="text" value="11b/g/n mixed mode"/> <input type="button" value="v"/>
Network Name(SSID)	<input type="text" value="Wireless-N"/>
Broadcast Network Name (SSID)	<input checked="" type="radio"/> Enable <input type="radio"/> Disable
BSSID	00:08:E5:A0:1A:8C
Frequency (Channel)	<input type="text" value="AutoSelect"/> <input type="button" value="v"/>
Other	
HT TxStream	<input type="text" value="1"/> <input type="button" value="v"/>
HT RxStream	<input type="text" value="1"/> <input type="button" value="v"/>

6. Для защиты вашей Wi-Fi сети в меню нажмите **Wireless network Settings** → **Security**, и вы попадете на страницу настроек безопасности сети.

"Wireless-N"	
Security Mode	WPA-PSK
WPA	
WPA Algorithms	<input type="radio"/> TKIP <input checked="" type="radio"/> AES <input type="radio"/> TKIPAES
Pass Phrase	12345678
Key Renewal Interval	3600 seconds
Access Policy	
Policy	Allow
Add a station Mac:	
<input type="button" value="Apply"/> <input type="button" value="Cancel"/>	

Выберете режим защиты и шифрования вашей Wi-Fi сети **Security Mode**, **WPA Algorithms**, введите пароль для подключения к сети **Pass Phrase** и нажмите **Apply** для сохранения настроек.