



РУКОВОДСТВО
ПОЛЬЗОВАТЕЛЯ

Добро пожаловать в Wokka Lokka!

Установка приложения

Для установки приложения Wokka Lokka необходимо перейти в магазин приложений Google play (для Android) или Apple Store (для IOS).

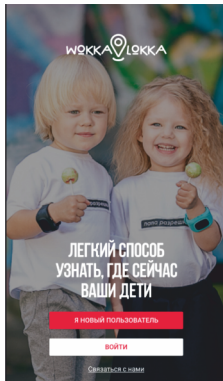
В строке поиска введите **Wokka Lokka** и скачайте приложение на Ваш смартфон.

Вход и регистрация

Запустите приложение и зарегистрируйтесь в нем, следуя инструкции.

В окне регистрации необходимо указать номер SIM-карты, установленной в Ваш телефон, а также Вашу электронную почту.

После регистрации осуществите вход в приложение.



Вход
в приложение



Регистрация
нового пользователя

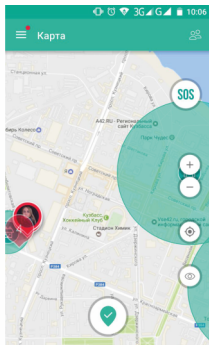
Основные функции часов

- GPS+LBS позиционирование
- Онлайн-мониторинг
- История перемещений
- Телефонная книга
- Шагомер
- Уведомление о снижении заряда батареи
- Звонки на избранные номера
- Датчик снятия с руки
- Удаленное выключение
- Кнопка оповещения SOS
- Отправка и прием голосовых сообщений
- Прием текстовых сообщений
- Будильник
- Режим "не беспокоить"

*Функционал устройства может меняться в зависимости от производителя.

Главный экран приложения - карта, на которой будут отображаться Ваши контакты в Wokka Lokka.

Окно Карта содержит следующие элементы:



Быстрые контакты - список контактов, которые Вы используете чаще всего .



SOS - отправляет тревожный сигнал контактам, которые необходимо выбрать в настройках



Отдалить и приблизить карту



Найти меня на карте




Включить или выключить **режим невидимости**



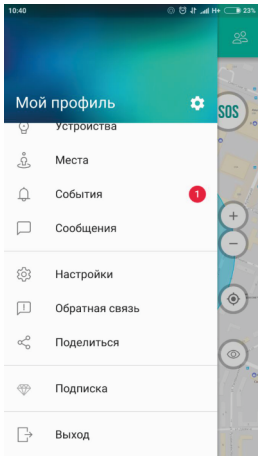
Отметиться



Главное меню:

- Мой профиль 
- Контакты
- Устройства
- Места
- События
- Сообщения
- Настройки
- Поделиться
- Подписка
- Выход

- И другие



Устройства

В меню Устройства отображаются все Ваши добавленные или открытые для просмотра другим пользователем устройства.

Перед добавлением нового устройства подготовьте SIM-карту оператора сотовой связи формата Micro-SIM. Убедитесь, что SIM-карта имеет положительный баланс и на ней подключены голосовые вызовы, SMS и услуга передачи данных.

ВНИМАНИЕ! Для корректной работы часов убедитесь, что на SIM-карте не установлен PIN-код. Для этого рекомендуем воспользоваться любым сотовым телефоном и отключить запрос PIN-кода в его системных настройках.

Добавление устройства



Перейдите во вкладку устройства
Нажмите кнопку **Добавить**

После нажатия откроется Мастер добавления устройств. Перед началом добавления устройства убедитесь, что:

- Устройство включено
- SIM-карта устройства имеет положительный баланс
- На SIM-карте подключена услуга доступа в интернет

Добавление устройства по коду активации

В комплекте с GPS-часами Вы найдете 16-ти значный ключ-код, который необходимо ввести при активации устройства.

← Добавление устройства

Введите код активации

Заполните форму 16-значным кодом из инструкции к устройству Wokka Watch

Код активации
1235-FHJ5-KGU6-538H

Например: 1ABC-2DEF-3GHI-4KLM

СЧИТАТЬ QR-КОД

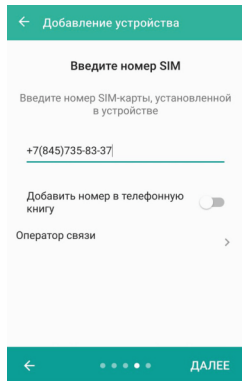
← ● ● ● ● ДАЛЕЕ

Добавление устройства
по коду активации

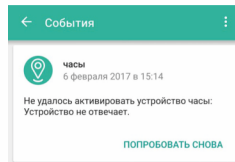
Добавление устройства по номеру SIM-карты

В следующем окне укажите:

- Номер SIM-карты, установленной в устройстве
- Отметьте **Добавить номер в телефонную книгу**, если это необходимо
- Выберите оператора сотовой связи



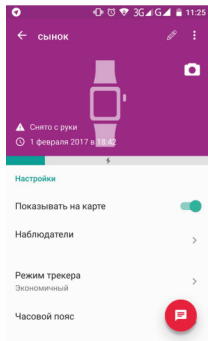
Если при активации устройства произошла ошибка, попробуйте активировать устройство снова.



Мастер добавления устройства откроется повторно. Продублируйте данные Вашего устройства.

Устройство появится в Вашем списке и будет отображаться серым цветом до тех пор, пока оно не активируется. После активации Вам придет уведомление о том, что устройство успешно активировано.

Активация устройства может занять до 4-х минут.
После активации, перейдите в **Профиль
Устройства**



Вопросы которые могут возникнуть при настройке

У меня не добавляется устройство.

Убедитесь, что SIM-карта устройства имеет положительный баланс и доступ в интернет.

Убедитесь в корректности введенных вами данных. Если Вы не знаете номер ID часов, Вы можете узнать его с помощью sms-команды. Отправьте на номер SIM-карты Вашего устройства текст **pw,123456,ts#** (sms-команда может отличаться в зависимости от модели вашего устройства, подробнее уточняйте у производителя). В ответной sms Вам поступит информация с номером ID.

При отправке sms с текстом **pw,123456,ts#** убедитесь, что на устройстве установлен

правильный адрес URL **195.93.229.189,12300**. Адрес URL Вы можете уточнить на сайте **wokkalokka.com** в разделе Поддержка. Если адрес URL не совпадает, то отправьте на номер SIM-карты Вашего устройства текст **pw,123456,ip,195.93.229.189,12300#** (смс-команда может отличаться в зависимости от модели Вашего устройства, подробнее уточняйте у производителя) в ответ Вам придет подтверждение, что настройки приняты. Если на дисплее часов не горит значок E (доступ в интернет), то необходимо установить APN вашего оператора. Отправьте смс на номер SIM-карты часов с текстом:

Для МТС:

pw,123456,apn,internet.mts.ru,mts,mts#

Для Билайн:

pw,123456,apn,internet.beeline.ru, beeline, beeline#

Для Теле2:

pw,123456,apn,internet.tele2.ru,,#

Свой APN уточняйте у оператора.

Стоимость за отправку смс осуществляется согласно Вашему тарифу. После отправки смс-сообщения от устройства должен прийти ответ, что настройки приняты. Перейдите обратно в приложение и нажмите кнопку **Далее**, затем **Готово**.

Оплата приложения.

В приложении доступна платная подписка, которая позволит пользоваться полной функциональностью GPS-часов.

Оплатить приложение Вы можете кликнув в меню на вкладку **Подписка**.

После этого Вы сможете выбрать удобный для Вас период подписки.

Больше ответов на вопросы Вы найдете в разделе **Поддержка** на нашем сайте wokkalokka.com

Если Вам все же не удалось найти ответ, Вы можете описать Вашу проблему и отправить нам с помощью кнопки **Спросите нас** на странице поддержки wokkalokka.com/support или на нашу электронную почту support@wokkalokka.ru

Также вы можете воспользоваться нашим бесплатным номером

8 (800) 775-53-60

(звонок по России бесплатный)

Мы постараемся
оперативно помочь вам!

8 (800) 775-53-60

(Бесплатно по РФ)

info@wokkalokka.ru

www.wokkalokka.ru